

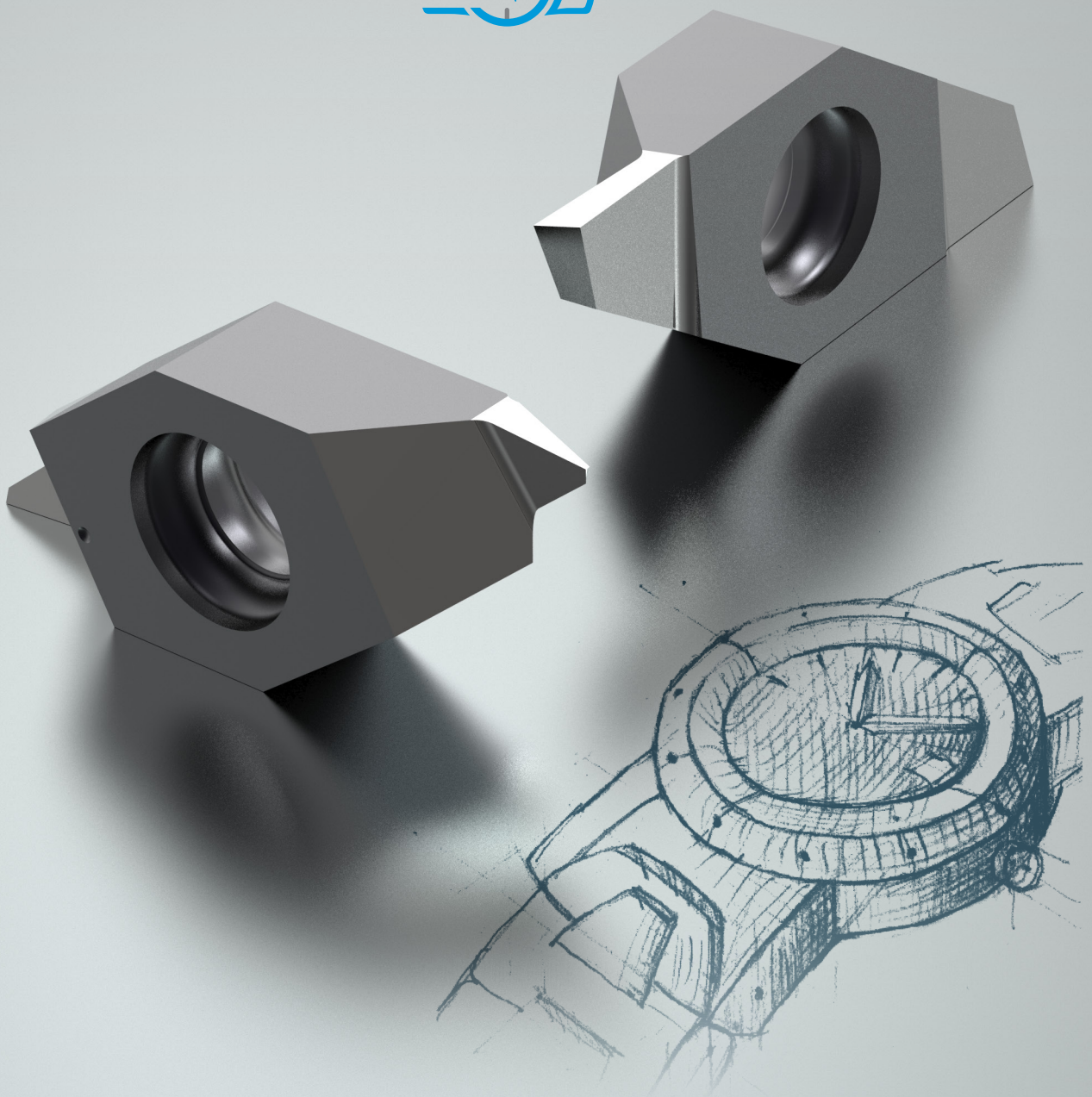
UTILIS
multidec[®]
swiss type tools

DEUTSCH 

multidec[®]-CUT

UTILIS
watch-line 

INNOVATION



future since **1915**

UTILIS[®]
Tooling for High Technology

multidec®-CUT, WATCH-LINE-Wendeplatten

Die WATCH-LINE Wendeschneidplatten wurden speziell für die effiziente und präzise Bearbeitung winziger Teile in der Uhrenindustrie entwickelt.

Diese Produktlinie zeichnet sich aus durch:

- Eine exzellente Schleifqualität für extrem scharfe Schneidkanten.
- Eine sehr hohe Positionierungsgenauigkeit der Wendeschneidplatte entlang aller drei Achsen.
- Sehr verschleißfeste Sorten sowie extradünne PVD-Beschichtungen.



Zeichenerklärung

Dimensionen

Alle Maße sind in Millimeter (mm) angegeben.

Einsatz-Empfehlung

- Bevorzugter Einsatz
- Möglicher Einsatz
- Einsatz nicht empfohlen

Verfügbarkeit

- Standard-Artikel
- Standard-Artikel, neu in diesem Katalog

Kategorisierung der Werkstoffe

Die Informationen zum Einsatz von multidec®-Werkzeugen beziehen sich auf bestimmte Werkstoffe. Dazu sind die zu bearbeitenden Werkstoffe im gesamten Katalog farblich gleich kategorisiert:

P	Stähle (unlegierte, niedrig legierte und hoch legierte)
M	Rostfreier Stahl
S	Titan und Warmfeste Legierungen
N	NE-Metalle (Gold, Aluminium und Messing)
H	Harte Werkstoffe

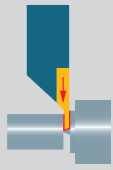
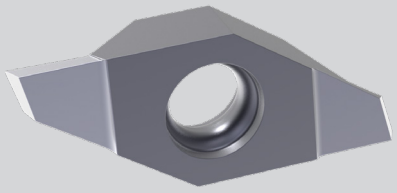
Bestell-Bezeichnung

Zur Bezeichnung des gewählten Produktes muss die gewünschte Schneidstoffsorte zugefügt werden.

Bestell-Bezeichnung		Hartmetall			
		○	●	○	●
L	R	○	●	○	●
		○	○	●	●
		○	○	●	○
		●	●	-	○
		-	-	○	-
		UHM 10	UHM 10 HP1	UHM 10 TX1	UHM 10 HF1
WATCH-LINE					
1602 W-0.8-3 L 25	1602 W-0.8-3 R 25	■	■	■	■
1602 W-1.0-3 L 25	1602 W-1.0-3 R 25	■	■	■	■

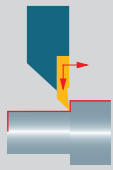
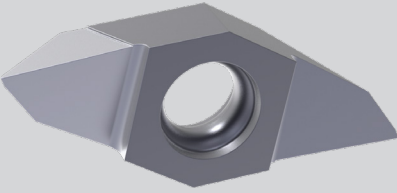
Beispiel: 1602 W-0.8-3 L 25 UHM 10

Abstechen

Anwendung	Geometrie
	 1602 W...


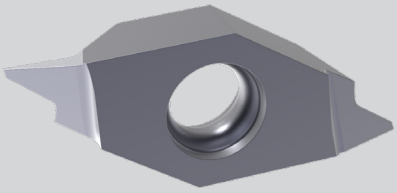
4

Vornedrehen

Anwendung	Geometrie
	 1603 W...

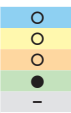
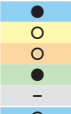
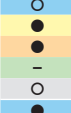
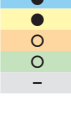
5

Hintendrehen

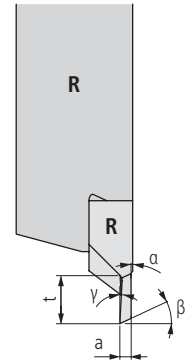
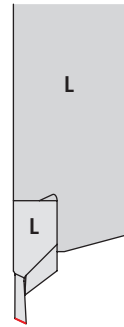
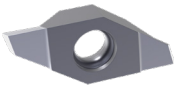
Anwendung	Geometrie
	 1604 W...

6

Sorten und Anwendungsbereiche

Sorte	Beschichtung	Beschreibung
UHM10	 unbeschichtet	Verschleissfeste Feinstkornsorte ohne Beschichtung mit äusserst scharfer Schneidkante. Geeignet für einfach zu bearbeitende Materialien wie Messing oder bleihaltige Automatenstähle.
UHM10 HP1	 AlTiN extradünn <1µm	Verschleissfeste Feinstkornsorte mit dünner Allround-Beschichtung für eine optimal scharfe Schneidkante. Geeignet für die Bearbeitung fast aller Materialien, besonders für Automatenstahl.
UHM10 TX1	 TiSiN extradünn <1µm	Verschleissfeste Feinstkornsorte mit dünner TiSiN-Beschichtung für sehr scharfe Schneidkanten. Besonders geeignet für die Bearbeitung von Titan, rostfreien Stählen und hochlegierten Materialien.
UHM10 HF1	 AlCrN extradünn <1µm	Verschleissfeste Feinstkornsorte mit dünner AlCrN-Beschichtung für sehr scharfe Schneidkanten. Besonders geeignet für Feinschliff-Operationen in Stahl und rostfreiem Stahl.

Abstechen



1602 W...

Bestell-Bezeichnung		Hartmetall				Dimensionen							Halter*	
		○	●	○	●									
		○	○	○	○									
		○	○	○	○									
		●	●	-	○									
		-	-	○	-									
L	R	UHM 10	UHM 10 HP1	UHM 10 TX1	UHM 10 HF1	a	t	α	β	γ				
WATCH-LINE														
1602 W-0.8-3 L 25	1602 W-0.8-3 R 25	■	■	■	■	0.8	3	0.2°	25°	3°				1600...
1602 W-1.0-3 L 25	1602 W-1.0-3 R 25	■	■	■	■	1	3	0.2°	25°	3°				1600...

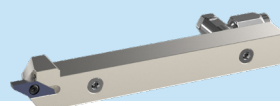


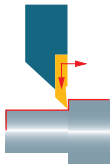
Artikel 300360

www.utilis.com

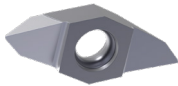
* Zu finden im Gesamtkatalog 2022/23

- Technische Informationen 9-29
- Halter multidec®-CUT 1600 90-102, 104

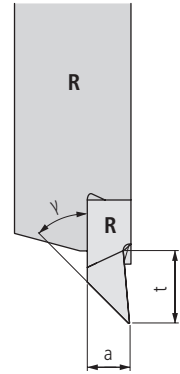
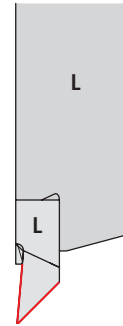
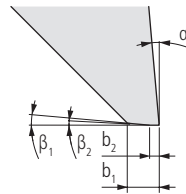




Vornedrehen



1603 W...



Bestell-Bezeichnung		Hartmetall				Dimensionen								Halter*
		○	●	○	●									
		○	○	●	●									
		○	○	●	○									
		●	●	-	○									
		-	-	○	-									
L	R	UHM 10	UHM 10 HP1	UHM 10 TX1	UHM 10 HF1	a	b ₁	b ₂	t	α	β ₁	β ₂	γ	

WATCH-LINE

1603 W-3.0-5 L 010-3/0/45	1603 W-3.0-5 R 010-3/0/45	■	■	■	■	3	0.1	—	5	3°	0°	—	45°	1600...
1603 W-3.0-5 L 010-1/0/45	1603 W-3.0-5 R 010-1/0/45	■	■	■	■	3	0.1	—	5	1°	0°	—	45°	1600...
1603 W-3.0-5 L 010/003-5/5/45	1603 W-3.0-5 R 010/003-5/5/45	■	■	■	■	3	0.1	0.03	5	5°	5°	0°	45°	1600...

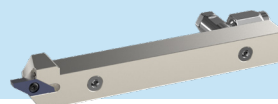


Artikel 300360

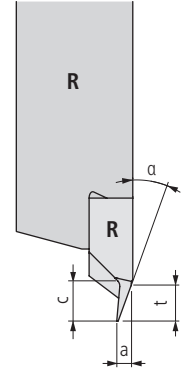
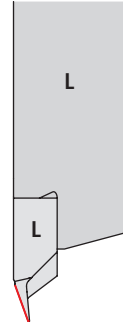
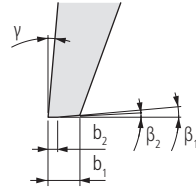
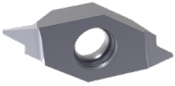
* Zu finden im Gesamtkatalog 2022/23

- Technische Informationen 📄 9–29
- Halter multidec®-CUT 1600 📄 90–102, 104

www.utilis.com



Hinterdrehen



1604 W...

Bestell-Bezeichnung		Hartmetall				Dimensionen							Halter*		
		○	●	○	●										
		○	○	●	○										
		●	○	-	○										
		-	-	○	-										
L	R	UHM 10	UHM 10 HP1	UHM 10 TX1	UHM 10 HF1	a	b ₁	b ₂	c	t	α	β ₁	β ₂	γ	

WATCH-LINE

1604 W-1.0-1.0 L 003-45/0/5	1604 W-1.0-1.0 R 003-45/0/5	■	■	■	■	1	0.03	-	2.8	1	45°	0°	-	5°	1600...
1604 W-1.0-0.9 L 010-45/0/5	1604 W-1.0-0.9 R 010-45/0/5	■	■	■	■	1	0.1	-	2.8	0.9	45°	0°	-	5°	1600...
1604 W-1.0-2.5 L 010/003-20/5/5	1604 W-1.0-2.5 R 010/003-20/5/5	■	■	■	■	1	0.1	0.03	2.8	2.5	20°	5°	0°	5°	1600...

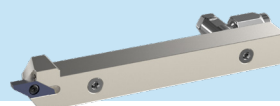


Artikel 300360

* Zu finden im Gesamtkatalog 2022/23

- Technische Informationen 9-29
- Halter multidec®-CUT 1600 90-102, 104

www.utilis.com



multidec® Gesamtkatalog 2022/23

Mit dem Slogan **«Die Referenz in der Mikrozerspanung»** präsentiert UTILIS den multidec®-Gesamtkatalog 2022/23. Der Gesamtkatalog enthält ein umfassendes Produktsortiment mit effizienten Werkzeugen für Ihre Bedürfnisse.



Artikel 300360

multidec®-CUT – G-LINE-Wendepplatten

Der Performance-Schub in der Zerspangung. Neue Technologie zur Erzeugung beliebiger dreidimensionaler Spanleitstufen-Formen.



Artikel 400868

multidec®-MICRO TOOLS – VHM-Mikrowerkzeugen

multidec®-MICRO TOOLS sind VHM-Mikrowerkzeugen zum Bohren, Fräsen und Torxfräsen. Wirtschaftlich, prozesssicher und präzise auch für schwer zu bearbeitende Materialien.



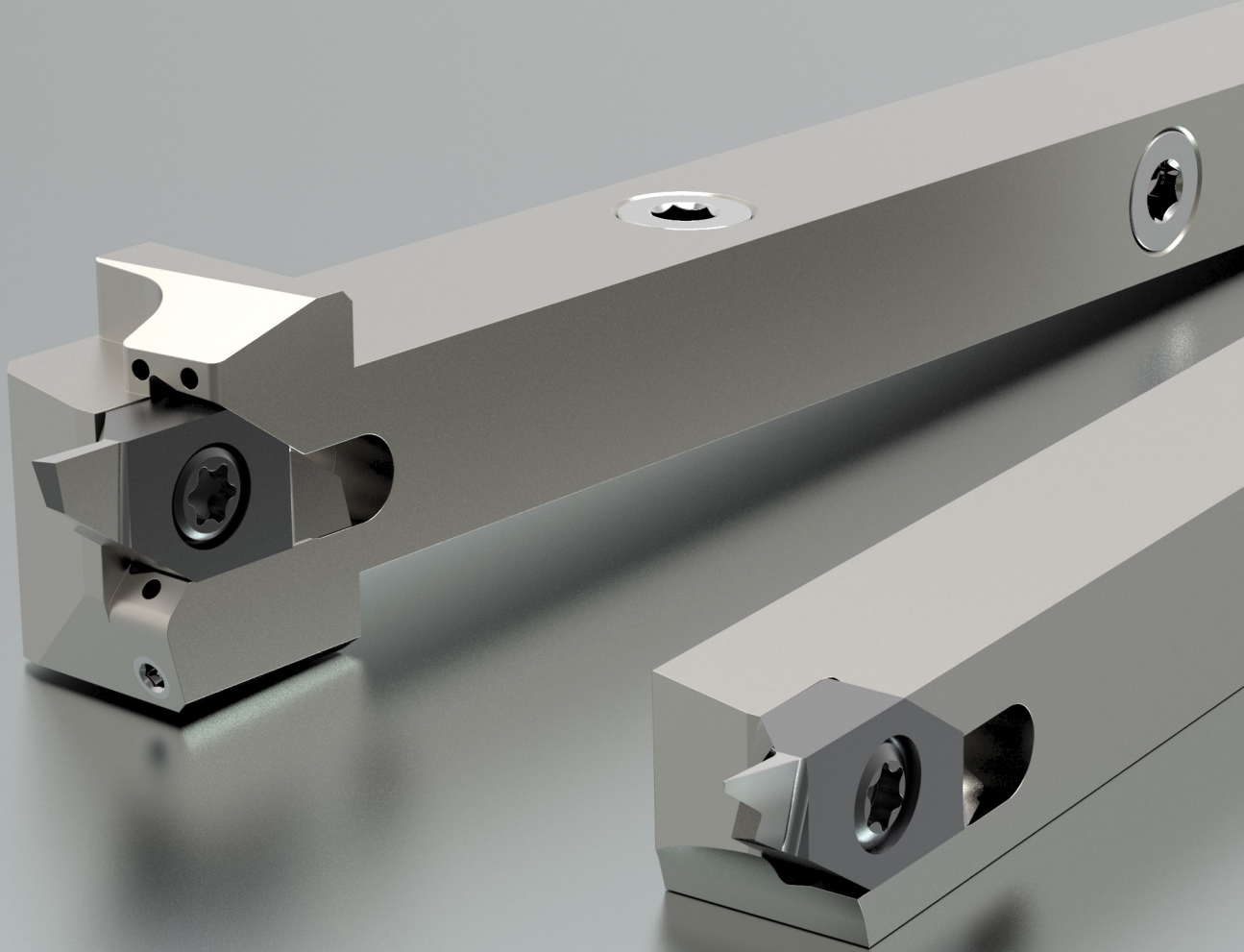
Artikel 400896

multidec®-CARE – Von der Idee auf die Maschine

Sie haben einen Auftrag oder eine Idee und Sie wissen nicht, wie Sie es umsetzen sollen? Gemeinsam mit uns realisieren wir für Sie eine wirtschaftliche Lösung.



Artikel 400883



UTILIS[®]
Tooling for High Technology

■ **Utilis AG, Präzisionswerkzeuge**
Kreuzlingerstrasse 22, CH-8555 Müllheim
Fon +41 52 762 62 62, Fax +41 52 762 62 00
info@utilis.com, www.utilis.com