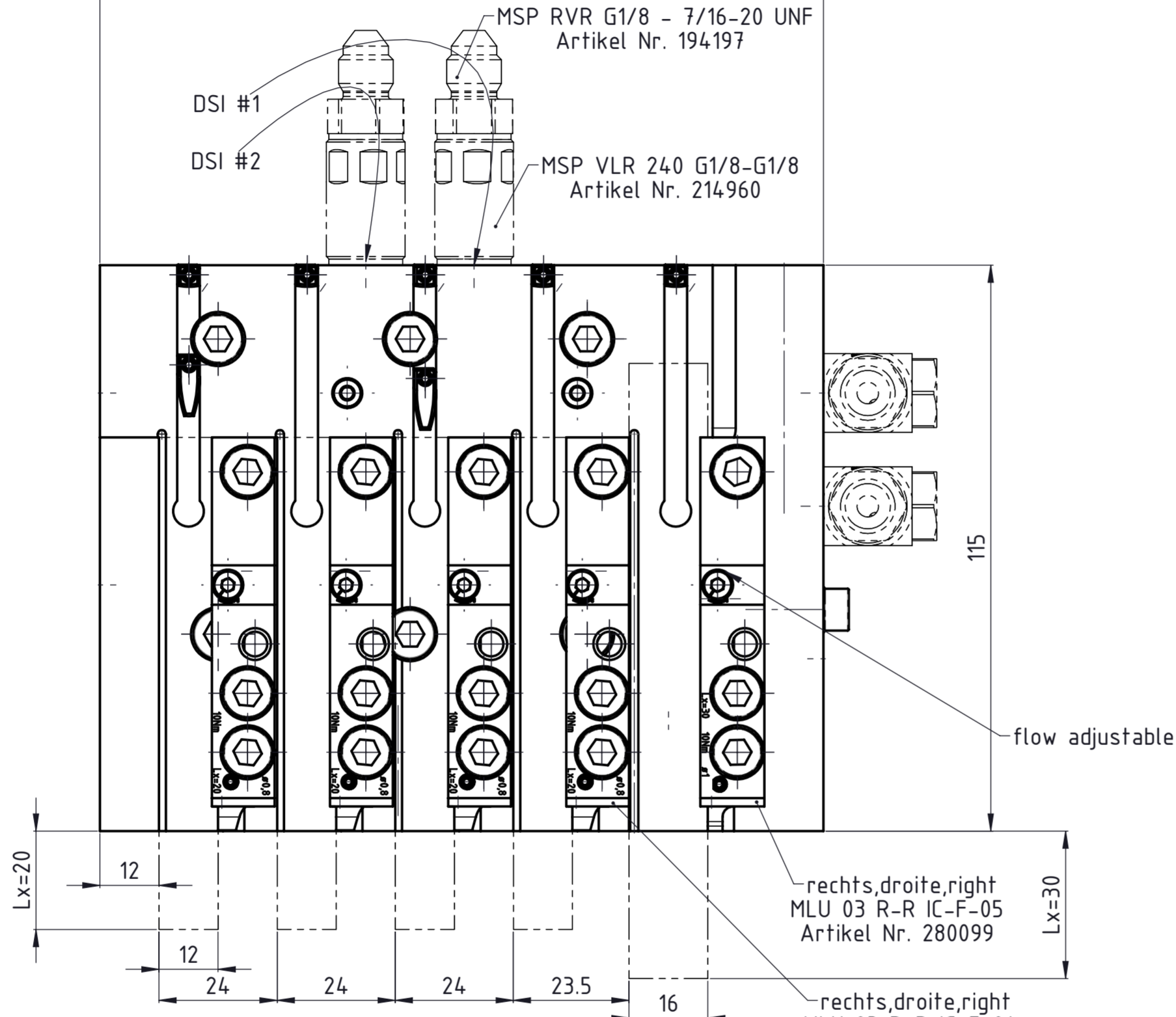
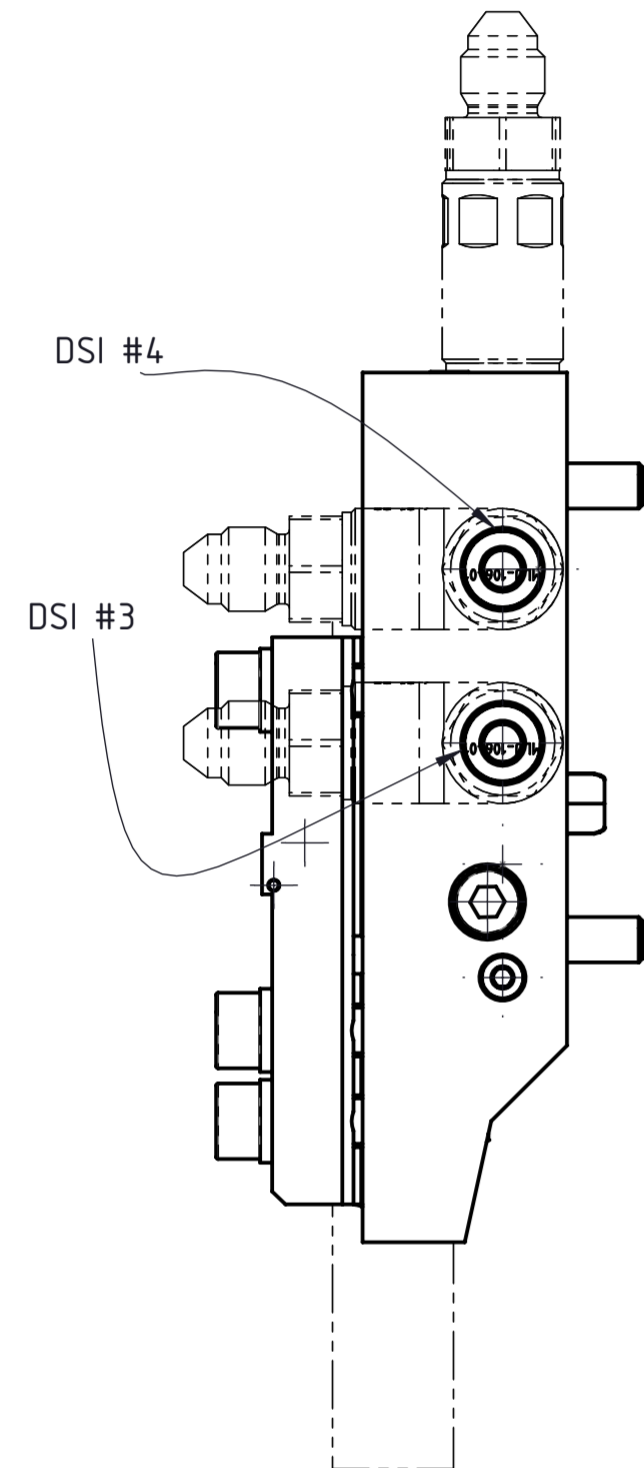
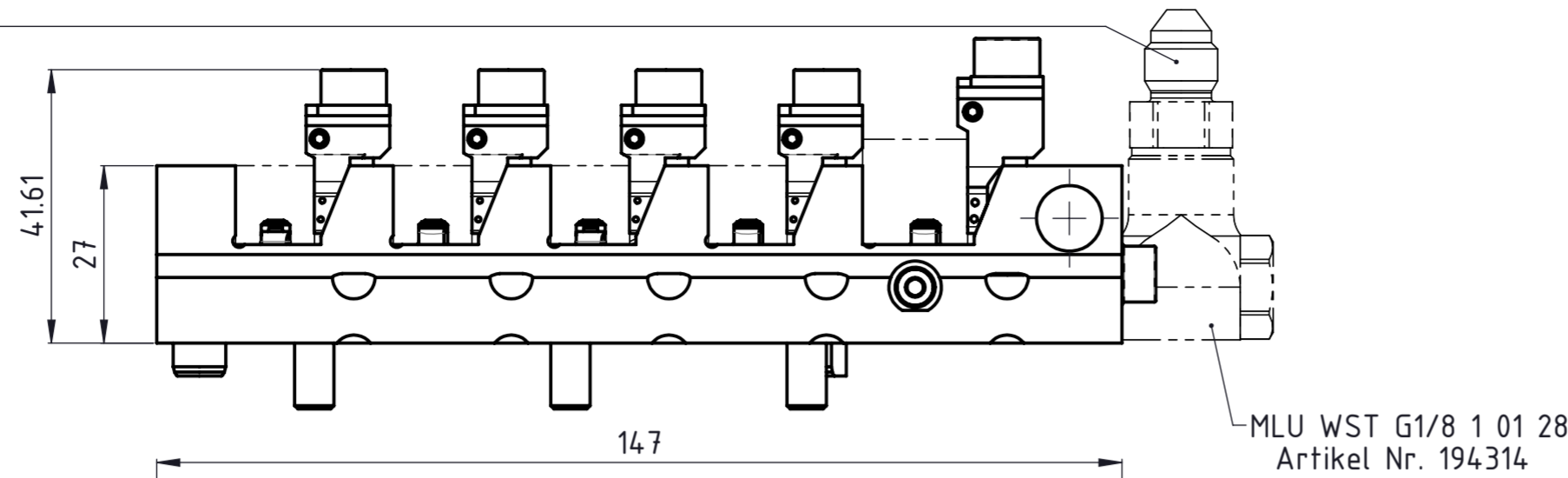


MSP RVR G1/8 - 7/16-20 UNF
Artikel Nr. 194197



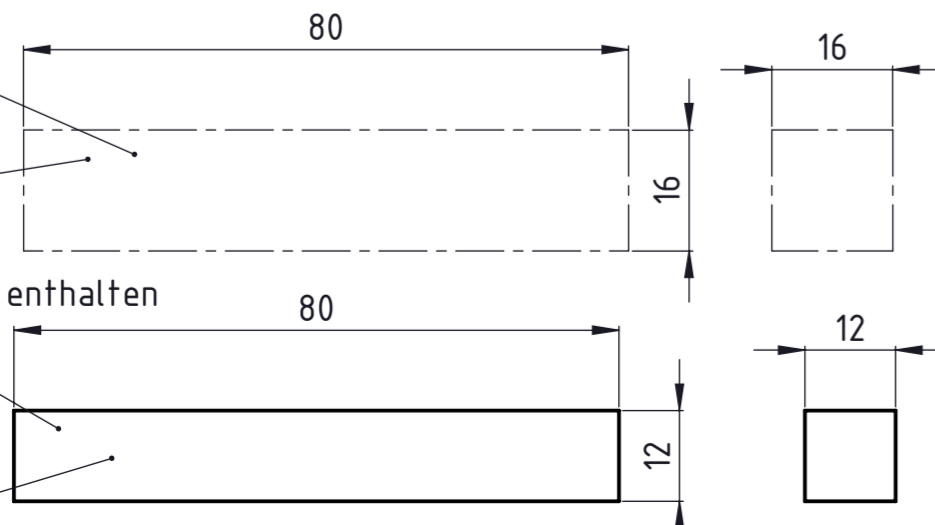
2 Kühlkreislauf System / 2 Cooling circuit
 in#1 out T1-T2
 in#2 out T3-T5
 in#3 out T1-T2
 in#4 out T3-T5

nicht im Lieferumfang enthalten
not included

MLU DUD 1616080
Artikel Nr. 216223

3 Stück im Lieferumfang enthalten
3 pieces included

MLU DUD 1212080
Artikel Nr. 216222

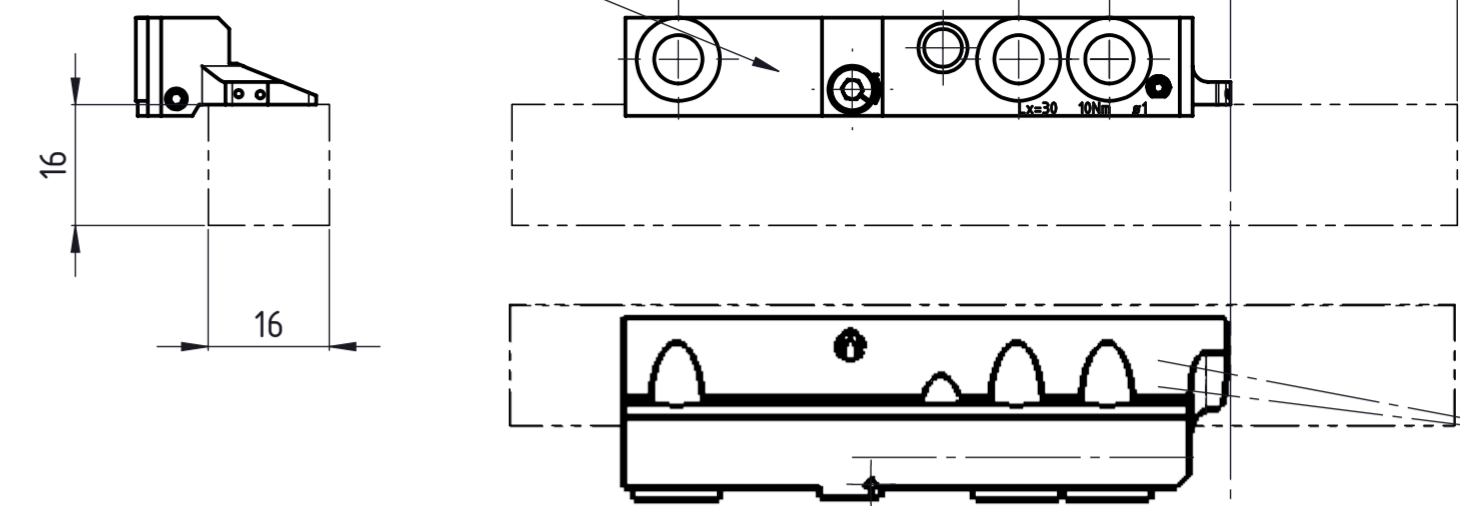


Alle Positionen müssen mit einem Halter bestückt sein!
 Platzhalter für nicht bestückten Positionen auf Wunsch erhältlich.
 All positions must be equipped with a holder!
 Placeholders for unpopulated positions available on request.

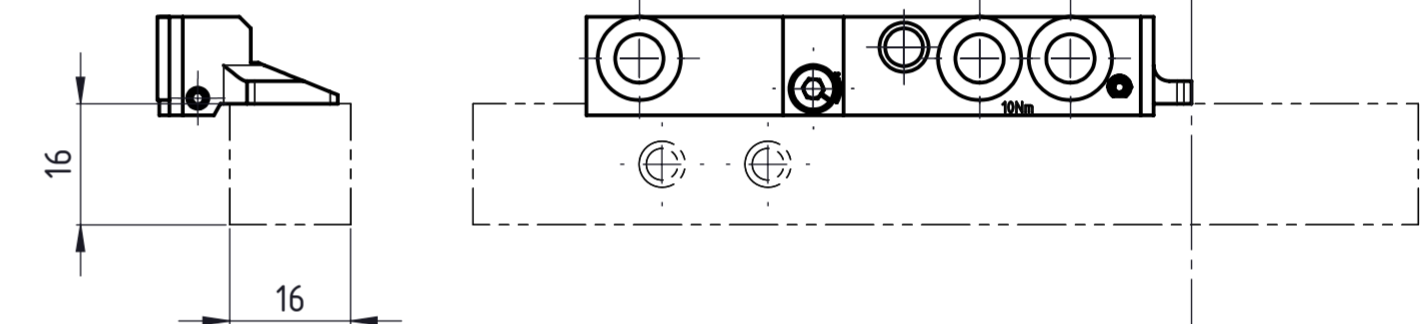
Original Spannkeile können verwendet werden
Les cales de serrage d'origine peuvent être utilisées
Original clamping wedges can be used

Lx=
 Vorstandlänge des Werkzeuges für optimale Kühlung
 Longueur d'outil pour un refroidissement optimal
 Tool length for optimal cooling

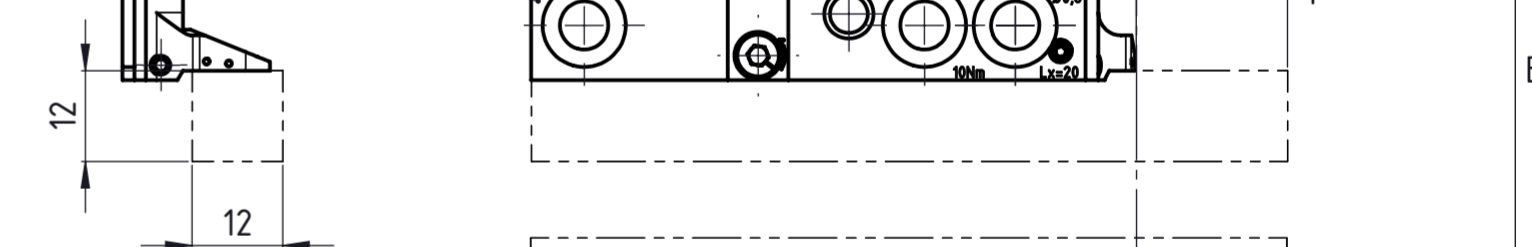
links, gauche, left
 MLU CI-04-TPC-IC-5T-2K
 Artikel Nr. 215670



MLU 03 R-N IC-F-13
 Artikel Nr. 550077

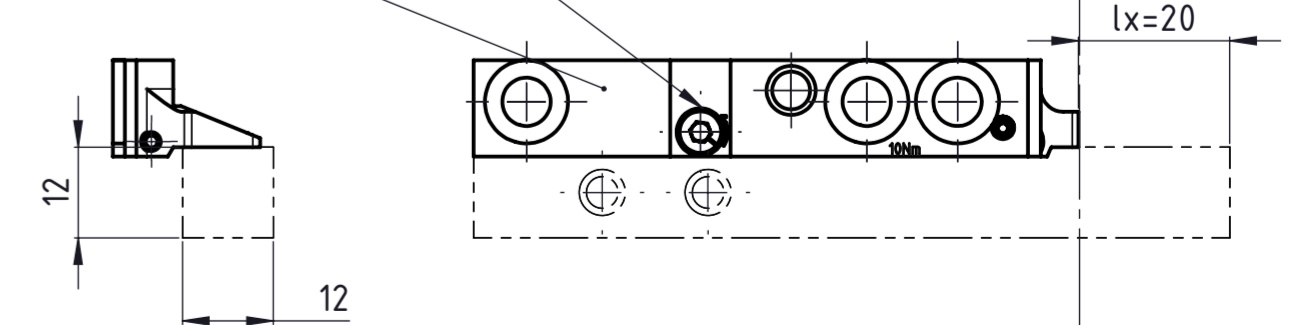


links, gauche, left
 MLU 03 R-L IC-F-04
 Artikel Nr. 280102



flow adjustable

MLU 03 R-N IC-F-14
 Artikel Nr. 550076



Type of machine	Platte ref.	docking systems in and sizes (DSI)	Tool Size	Tools size
Citizen L20VIII (L20-2M8), L20X (L20-2M10) L20XII (L20-2M12)	GTF3612+GTF3912	4xG1/8"	T1 12x12+16x16	T2-T5 12x/12
multidec Lub Werkzeugplatte	MLU CI-04-TPC-IC-5T-2K	MLU-122-1-3		